

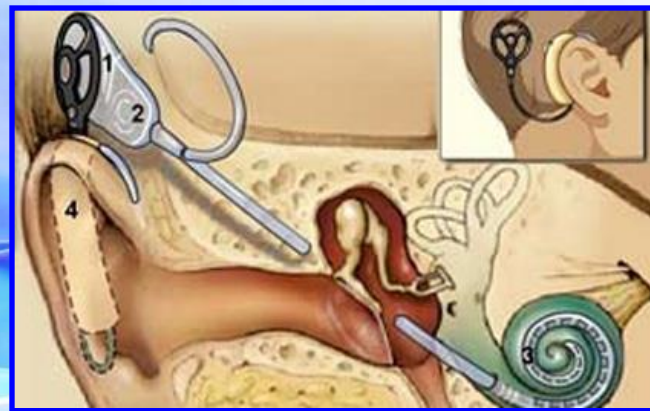
# *Я слышу мир*



**Мохова Наталья Викторовна**  
учитель-дефектолог  
МБДОУ №72 «Дельфиненок»

# Ребенок с КИ в дошкольном образовательном учреждении

- В условиях успешных достижений медицины и техники появилась новая категория детей с нарушением слуха – дети с кохлеарным имплантом (далее – дети с КИ)
- Дети с КИ входят в категорию детей, имеющих особые образовательные потребности. По прохождению ПМПК таким детям присваивается статус ребенка с ограниченными возможностями здоровья.





## Ребенок с КИ в дошкольном образовательном учреждении

- Согласно Закону «Об образовании в Российской Федерации», дети с отклонениями в развитии могут получать образование как в условиях специализированного (коррекционного) детского сада так и в общеобразовательном детском саду.
- Реализация инклюзивного образования закреплена и во ФГОС дошкольного образования. В нем подчеркивается необходимость учитывать индивидуальные потребности ребенка, связанные с его жизненной ситуацией и состоянием здоровья, определяющие особые условия получения им образования.
- В соответствии со ФГОС дошкольного образования коррекционная работа должна быть направлена на обеспечение коррекции нарушений развития различных категорий детей с ОВЗ с учетом возрастных и индивидуальных особенностей и образовательных потребностей, оказание им квалифицированной помощи в освоении образовательной программы и социальной адаптации.

## Особенности речевого развития речи у ребенка с КИ

- Отставание по отношению к нормально слышащим сверстникам в объёме пассивного и активного лексического запаса.
- Нарушения звуко-слоговой структуры слов.
- Нарушения употребления лексико-грамматических категорий, нечёткость представлений о грамматических связях внутри предложения.

"Картина в стена"

"Два дом"

"Палапан"

"Кофка"

"Мама окны моет"

# Организация коррекционно-педагогической помощи детям с КИ

Для успешной инклюзии ребенка с КИ в детском саду проводятся:

- индивидуальные занятия с сурдопедагогом и родителями
- занятия с логопедом
- музыкальные занятия
- физкультурные занятия
- занятия с психологом
- общеобразовательные занятия

**Слуховой метод** – основа обучения детей с КИ.





## Этапы коррекционно-педагогической помощи детям с КИ

- *Первый этап* – формирование слуховых представлений на базе новых слуховых возможностей с помощью кохлеарного импланта.
- *Второй этап* – возникновение дифференцированных слуховых представлений и становления спонтанной устной речи детей.
- *Третий этап* – развитие адекватных слуховых представлений и активного развития речевого общения

# **«Я слышу мир» - как одно из специальных условий развития ребенка с КИ**

В разработке представлены игры и упражнения для развития слухового восприятия и речи у детей с КИ старшего дошкольного возраста в процессе **третьего этапа** коррекционно-педагогической работы по следующим направлениям:

## **1. Развитие фонематического слуха, операций анализа, синтеза.**

- Игры и упражнения на развитие фонематического анализа
- Игры и упражнения на развитие фонематического синтеза
- Игры и упражнения на развитие фонематических представлений

# Я слышу мир

## 2. Формирование языковой компетенции ребёнка — накопление активного словаря, формирование грамматических представлений, развитие связной речи.

- игры и упражнения по развитию речи и тренировке слухового восприятия по лексическим темам

*(темы интегрированы из пяти образовательных областей – социально-коммуникативное развитие, познавательное развитие, речевое развитие, художественно-эстетическое развитие, физическое развитие)*



# Я слышу мир

Разработка может быть полезной ВСЕМ, кто хочет помочь ребенку с КИ услышать мир:

- ✓ дефектологам,
- ✓ логопедам (не только в работе с ребенком с КИ, но и с детьми имеющими ФФНР, ОНР 2-3 уровня),
- ✓ воспитателям,
- ✓ родителям.



[usharik.ru](http://usharik.ru)